

ПРОЕКТ:	КНС-9	УСТРОЙСТВО:	_____	КОЛИЧЕСТВО:	_____
ПРЕДСТАВЛЕНИЕ:	_____	ВИД ОБСЛУЖИВАНИЯ:	_____	ДАТА:	_____
ИНЖЕНЕР:	_____	СОГЛАСОВАНО:	_____	ДАТА:	_____
ПОСТАВЩИК:	_____	ОДОБРЕНО:	_____	ДАТА:	_____
		№ ЗАКАЗА:	_____	ДАТА:	_____

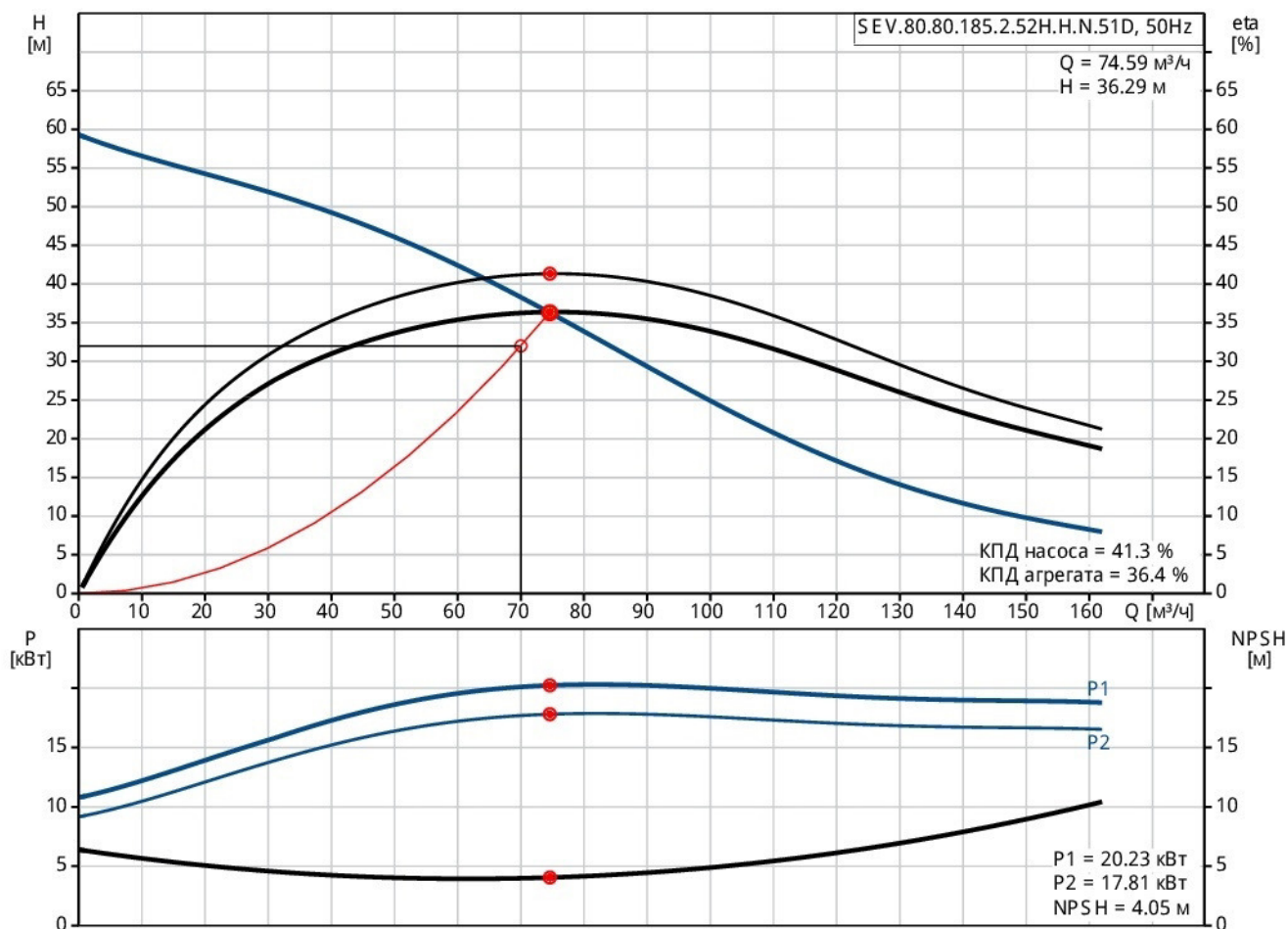


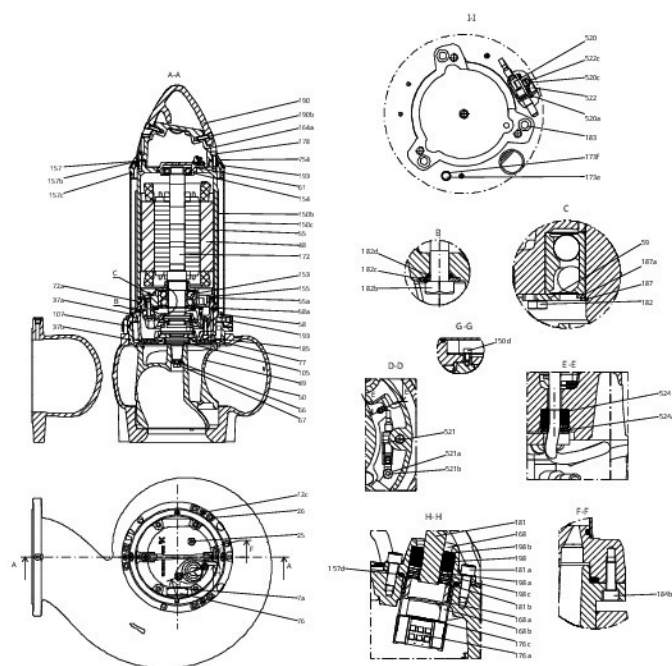
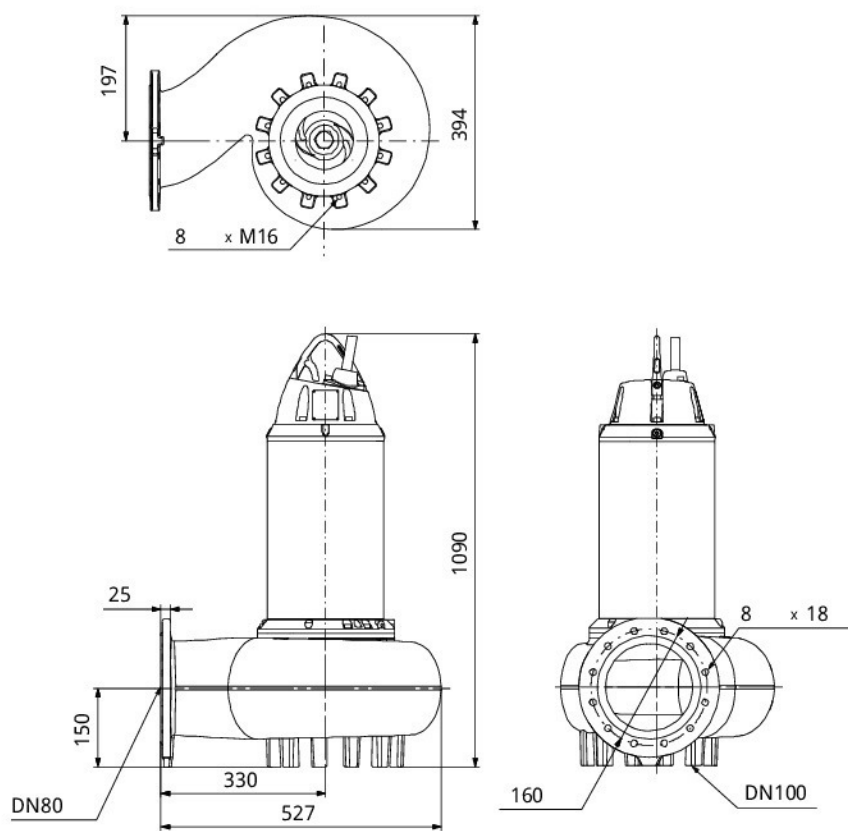
SEV.80.80.185.2.52H.N.N.51D

Погружные канализационные насосы Grundfos SE / SL (9-30 кВт) с рабочим колесом S-tube® или SuperVortex (SLV) со свободным проходом от 75 до 160 мм в зависимости от размера.

Внимание! Фотография продукта может отличаться от существующего.

Условия эксплуатации	Насос	Двигатель
Расход: 74.59 м³/ч	Диапазон температур жидкости: 0 .. 40 °C	Номинальное напряжение: 380-415/660-690 В
Напор: 36.29 м	Максимальная температура окружающей среды: 40 °C	Частота питающей сети: 50 Hz
Эффективн.: 36.4 %	Трубное присоединение: DIN	Количество полюсов: 2
Жидкость: Любая вязкая жидкость		Класс защиты: IP68
Температура: _____		Класс изоляции: H
NPSH потребн.: 4.05 м		Защита двигателя: KLIXON
Вязкость: _____		Motor_efficiency: 88 %
Удельная масса: 1.000		





Материалы:

Корпус насоса:

Чугун

EN 1561 EN-GJ L-250

Рабочее колесо:

Чугун

EN 1563 EN-GJ S-500-7

Электродвигатель:

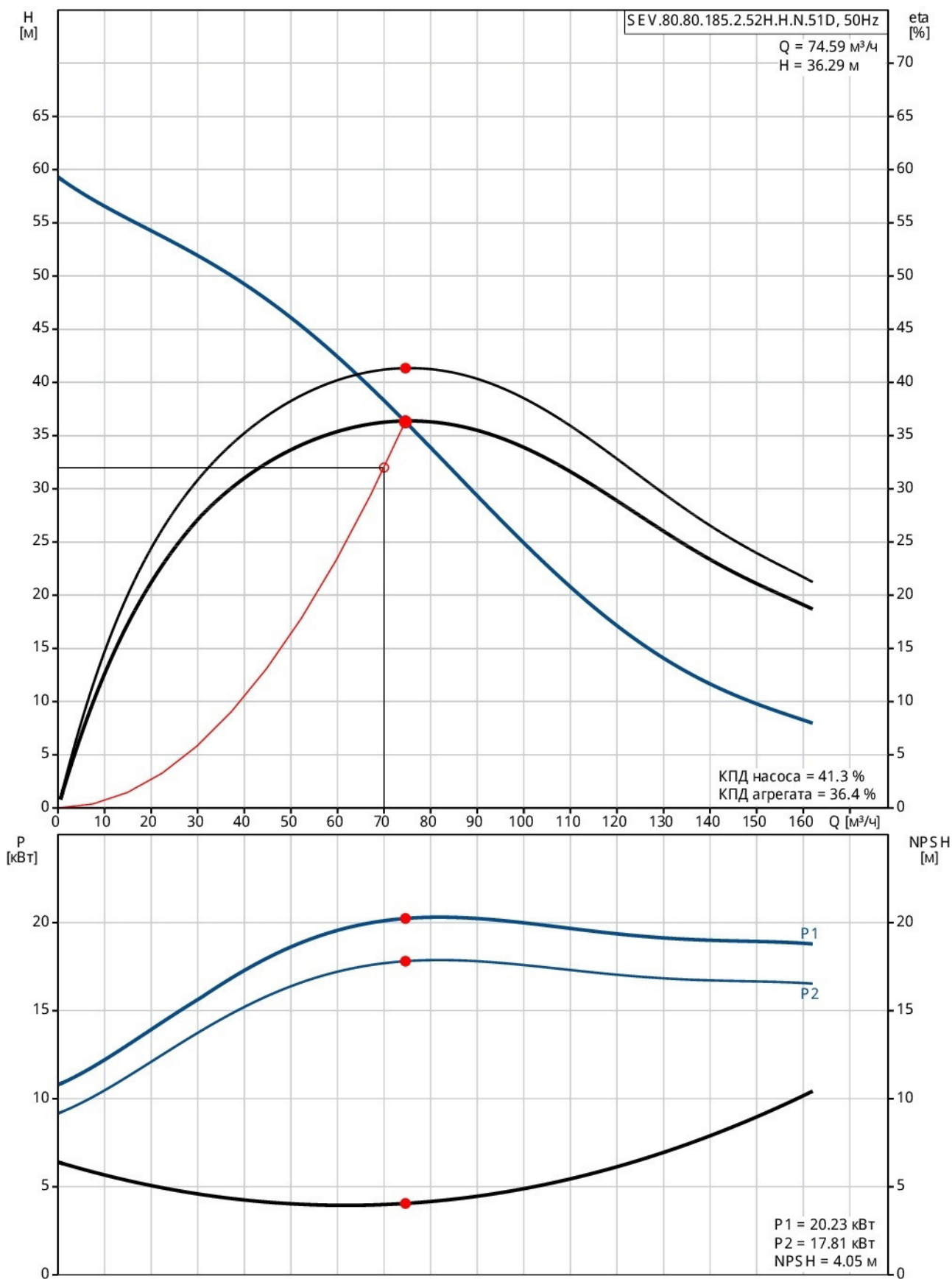
Чугун

EN 1561 EN-GJ L-250

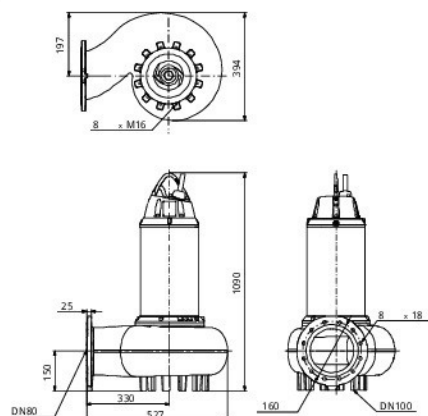
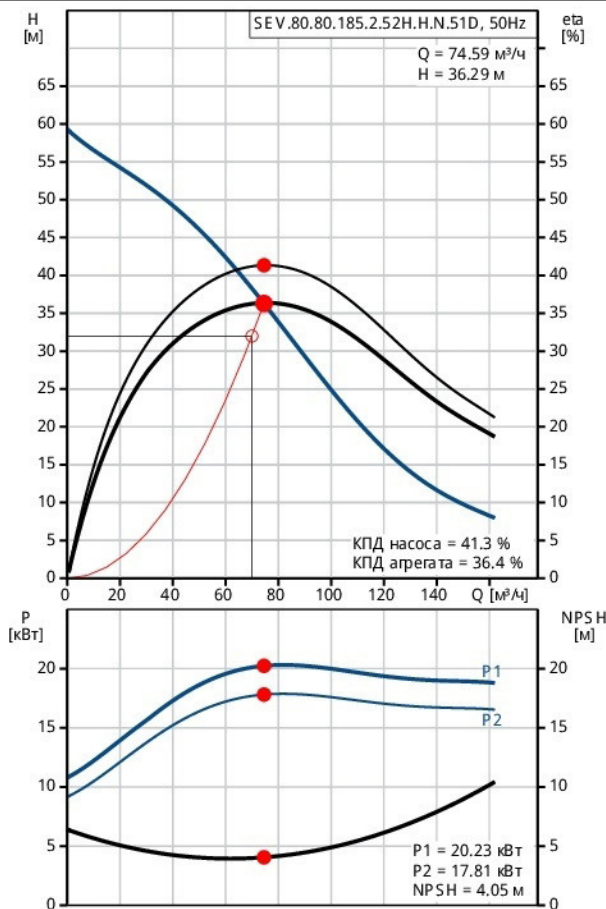
Позиция	Счет	Параметр
	1	<p>SEV.80.80.185.2.52H.N.N.51D</p> <p>Несамовсасывающий одноступенчатый центробежный насос, предназначенный для перекачивания сточных вод, технологических вод и неочищенных сточных вод, не пропущенных через решетку.</p> <p>Насос предназначен для периодической и непрерывной эксплуатации. Охлаждающий кожух обеспечивает возможность работы насоса, установленного в погруженном или «сухом» положении, без охлаждения электродвигателя. Эффективное рабочее колесо SuperVortex обеспечивает проход длинных волокон и твердых частиц до 80 мм и подходит для сточных вод с содержанием сухих веществ до 5%.</p> <p>Система регулирования зазора рабочего колеса SmartTrim позволяет обеспечивать максимальную производительность. При монтаже на автоматической трубной муфте система уплотнения Grundfos SmartSeal обеспечивает герметичное соединение.</p> <p>Насос идет в комплекте с электродвигателем Grundfos Blueflux® с высоким КПД, изготовленным из деталей, имеющих класс энергоэффективности IE3.</p> <p>Система управления:</p> <p>Реле влажности: с реле влажности</p> <p>Водно-воздушный датчик: N</p> <p>Жидкость:</p> <p>Рабочая жидкость: Любая вязкая жидкость</p> <p>Диапазон температур жидкости: 0 .. 40 °C</p> <p>Плотность: 998.2 кг/м³</p> <p>Технические данные:</p> <p>Текущий рассчитанный расход: 74.59 м³/ч</p> <p>Общий гидростатический напор насоса: 36.29 м</p> <p>Тип рабочего колеса: SUPERVORTEX</p> <p>Максимальный размер частицы: 80 мм</p> <p>Первичное уплотнение вала: SIC-SIC</p> <p>Вторичное уплотнение вала: SIC-CARBON</p> <p>Допуски по рабочим хар-кам: ISO9906:2012 3B</p> <p>Материалы:</p> <p>Корпус насоса: Чугун EN 1561 EN-GJ L-250</p> <p>Рабочее колесо: Чугун EN 1563 EN-GJ S-500-7</p> <p>Электродвигатель: Чугун EN 1561 EN-GJ L-250</p> <p>Монтаж:</p> <p>Максимальная температура окружающей среды: 40 °C</p> <p>Трубное присоединение: DIN</p> <p>Вход насоса: DN 100</p> <p>Выход насоса: DN 80</p> <p>Допустимое давление: PN 10</p> <p>Максимальная глубина установки: 20 м</p> <p>Горизонт. установка: 98113361</p> <p>Модельный ряд: 52</p> <p>Данные электрооборудования:</p> <p>Потребляемая мощность - P1: 21 кВт</p> <p>Номинальная мощность - P2: 18.5 кВт</p> <p>Частота питающей сети: 50 Hz</p> <p>Номинальное напряжение: 3 x 380-415/660-690 В</p> <p>Допуст.откл-е напряж: +10/-10 %</p> <p>Макс. число пусков в час: 20</p>

Позиция	Счет	Параметр
		<p>Номинальный ток: 38-35/22-21 A</p> <p>Максимальное потребление тока: 36 A</p> <p>Пусковой ток: 318/175 A</p> <p>Расчетное значение тока без нагрузки: 12.8 A</p> <p>Номинальная скорость: 2950 об/м</p> <p>Эффективность электродвигателя при полной нагрузке: 88 %</p> <p>Эффективность двигателя при 3/4 нагрузки: 88 %</p> <p>Эффективность электродвигателя при 1/2 нагрузки: 85 %</p> <p>Количество полюсов: 2</p> <p>Способ запуска: звезда/треуг.</p> <p>Класс защиты (IEC 34-5): IP68</p> <p>Класс изоляции (IEC 85): H</p> <p>Взрывозащищенное исполнение: нет</p> <p>Стандарт. Ех-защиты: N</p> <p>Длина кабеля: 10 м</p> <p>Тип кабеля: S1BN8-F</p> <p>Winding resistance: 0.400 Ohm</p> <p>Cos phi 1/1: 0.86</p> <p>Cos phi 1/2: 0.75</p> <p>Cos phi 3/4: 0.84</p> <p>Другое:</p> <p>Нетто вес: 383 кг</p> <p>Страна происхождения: RU</p> <p>ТН ВЭД ЕАЭС Код: 8413702100</p>

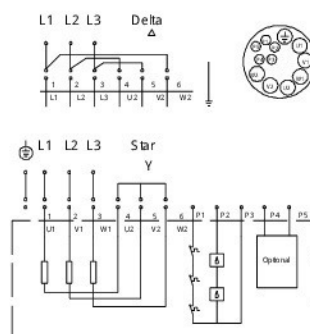
SEV.80.80.185.2.52H.H.N.51D 50 Гц



Описание	Значение
Общие сведения:	
Наименование продукта:	SEV.80.80.185.2.52 H.H.N.51D
EAN код:	5710629622471
Цена:	9.886,00 UER
Технические данные:	
Текущий рассчитанный расход:	74.59 м³/ч
Макс. расход:	162 м³/ч
Общий гидростатический напор насоса:	36.29 м
Макс. гидростатический напор:	53 м
Тип рабочего колеса:	SUPERVORTEX
Максимальный размер частицы:	80 мм
Первичное уплотнение вала:	SIC-SIC
Вторичное уплотнение вала:	SIC-CARBON
Допуски по рабочим хар-кам:	ISO 9906:2012 3B
Охлаждающий кожух:	Y
Материалы:	
Корпус насоса:	Чугун
	EN 1561
Рабочее колесо:	EN-GJ L-250
	Чугун
	EN 1563
Электродвигатель:	EN-GJ S-500-7
	Чугун
	EN 1561
	EN-GJ L-250
Монтаж:	
Максимальная температура окружающей среды:	40 °C
Трубное присоединение:	DIN
Вход насоса:	DN 100
Выход насоса:	DN 80
Допустимое давление:	PN 10
Максимальная глубина установки:	20 м
Установка:	H
Установка сухая / мокрая:	D
Монтаж:	горизонтальный
Горизонт. установка:	98113361
Модельный ряд:	52
Жидкость:	
Рабочая жидкость:	Любая вязкая жидкость
Диапазон температур жидкости:	0 .. 40 °C
Плотность:	998.2 кг/м³
Данные электрооборудования:	
Потребляемая мощность - P1:	21 кВт
Номинальная мощность - P2:	18.5 кВт
Частота питающей сети:	50 Hz
Номинальное напряжение:	3 x 380-415/660-690 В
Допуст.откл-е напряж	+10/-10 %
Макс. число пусков в час:	20
Номинальный ток:	38-35/22-21 А
Максимальное потребление тока:	36 А
Пусковой ток	318/175 А
Расчетное значение тока без нагрузки:	12.8 А
Номинальная скорость:	2950 об/м
Эффективность электродвигателя при полной нагрузке:	88 %

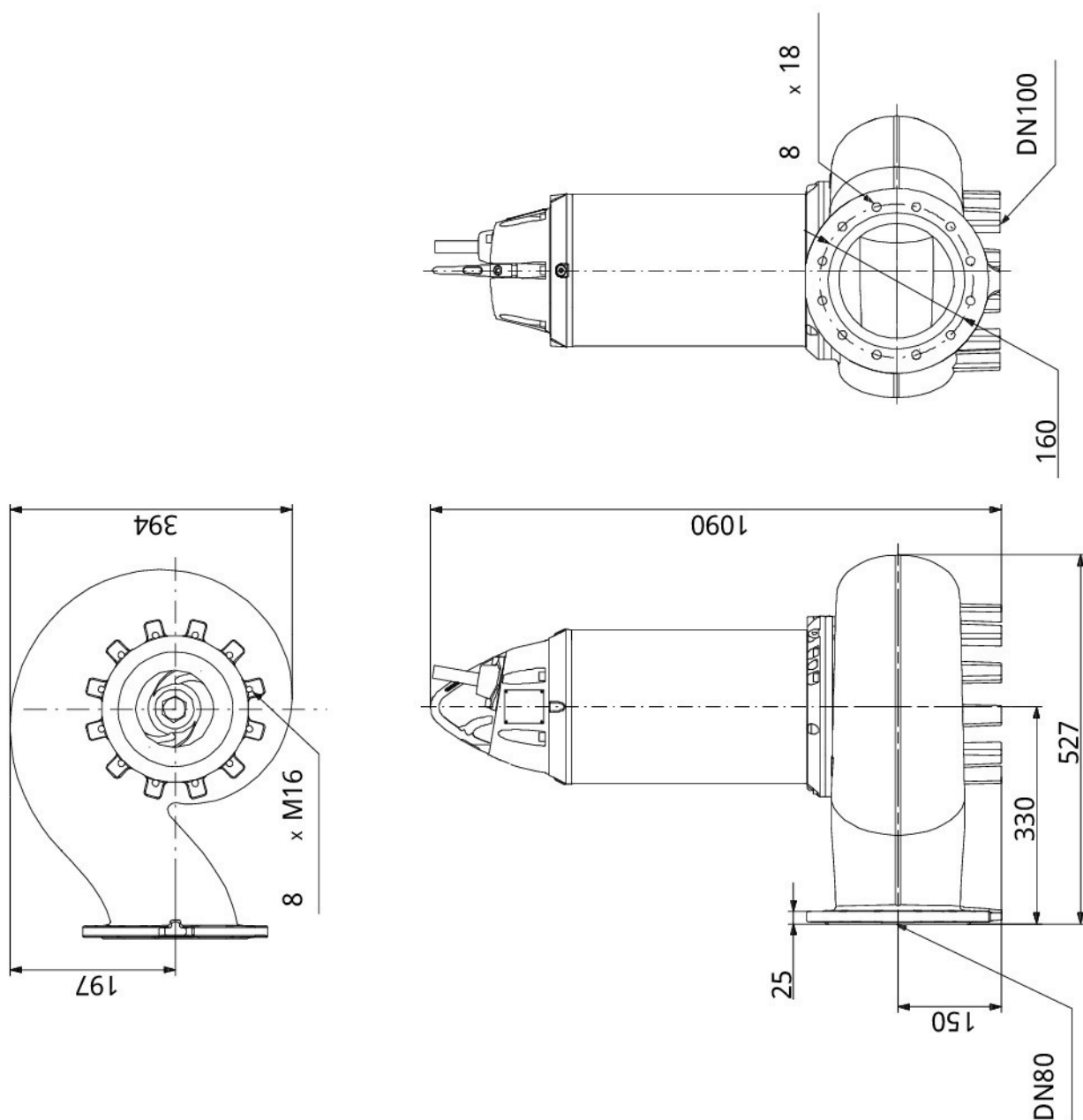


Wiring diagram, 12-wire cable



Описание	Значение
Эффективность двигателя при 3/4 нагрузки:	88 %
Эффективность электродвигателя при 1/2 нагрузки:	85 %
Количество полюсов:	2
Способ запуска:	звезда/треуг.
Класс защиты (IEC 34-5):	IP68
Класс изоляции (IEC 85):	H
Взрывозащищенное исполнение:	нет
Стандарт. Ех-защиты:	N
Защита электродвигателя:	KLIXON
Длина кабеля:	10 м
Тип кабеля:	S 1BN8-F
Сечение кабеля:	7X4+ 5X1,5
Сопротивление изоляции кабеля:	4.95 МОм/м
Winding resistance:	0.400 Ohm
Cos phi 1/1:	0.86
Cos phi 1/2:	0.75
Cos phi 3/4:	0.84
Система управления:	
Реле влажности:	с реле влажности
Водно-воздушный датчик:	N
Другое:	
Нетто вес:	383 кг
Страна происхождения:	RU
ТН ВЭД ЕАЭС Код:	8413702100

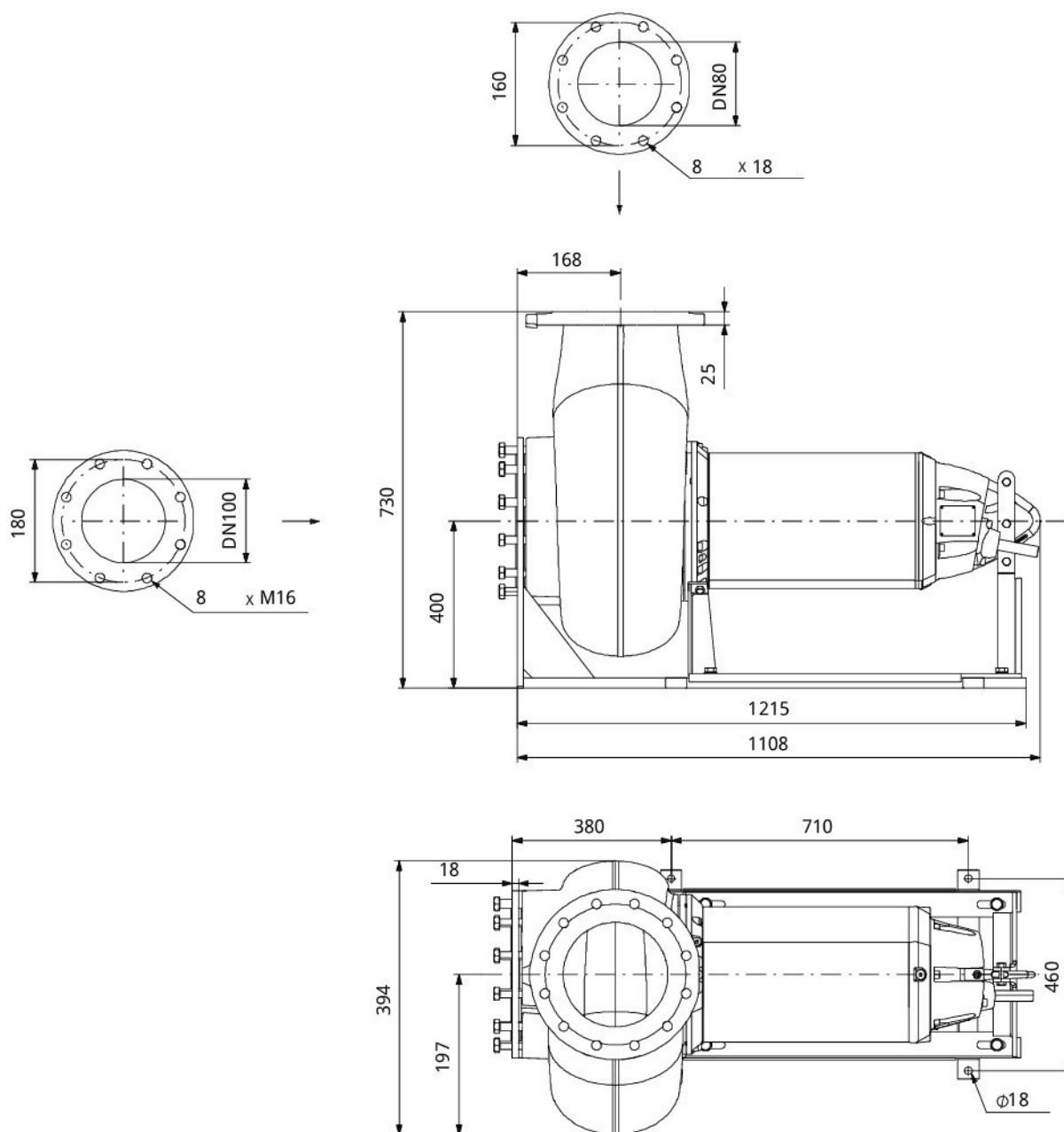
SEV.80.80.185.2.52H.H.N.51D 50 Гц



Внимание! Все размеры даны в[мм], если не указано иное.

Правовая оговорка: На данном упрощённом габаритном чертеже представлены не все компоненты.

SEV.80.80.185.2.52H.H.N.51D 50 Гц



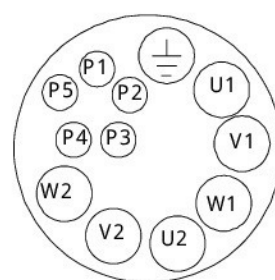
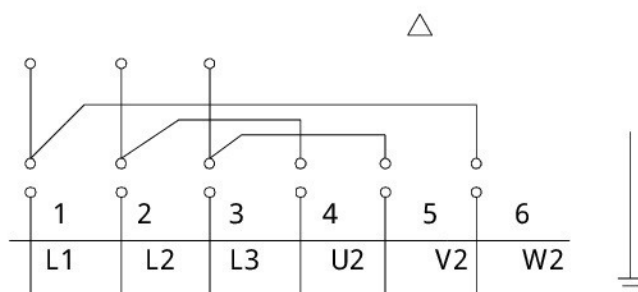
Внимание! Все размеры даны в[мм], если не указано иное.

Правовая оговорка: На данном упрощённом габаритном чертеже представлены не все компоненты.

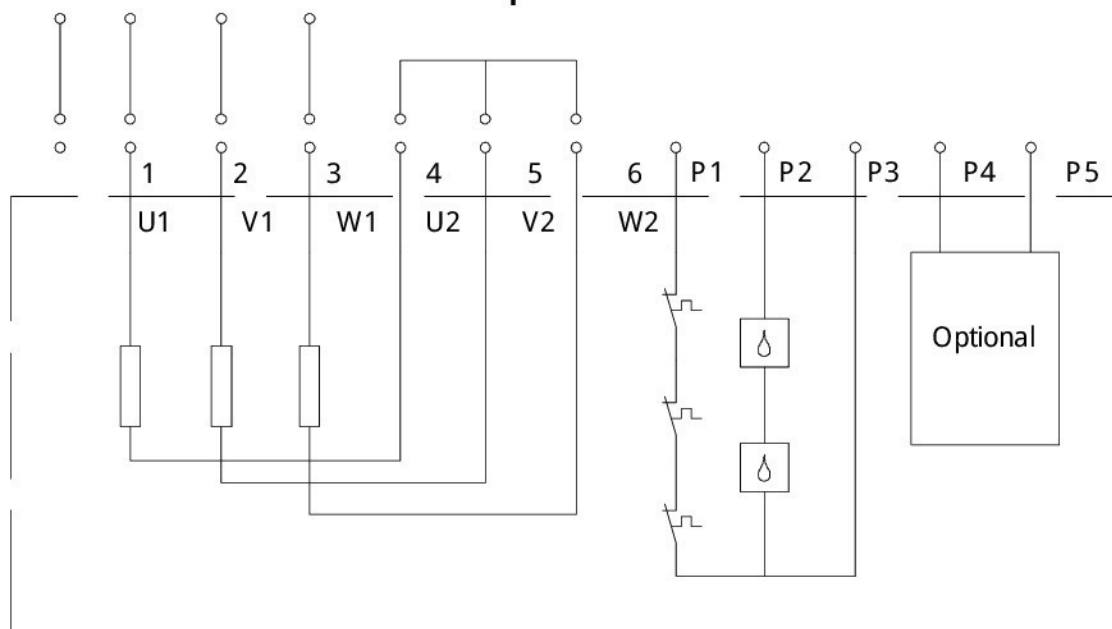
SEV.80.80.185.2.52H.H.N.51D 50 Гц

Wiring diagram. 12-wire cable

L1 L2 L3 Delta



L1 L2 L3 Star
Y



Внимание! Все размеры даны в [мм], если не указано иное.